

30. Fahrrad-Sternfahrt Hamburg

Schulung für Tourenleiter:innen Startpunktbetreuer:innen Ordner:innen

Fahrrad Sternfahrt

Sonntag
22. Juni 2025

Rad fahren – Klima schützen!
Bundesweite Aktion: Mobil ohne Auto



www.fahrradsternfahrt.hamburg

VORSTELLUNG

Ich bin ...?

Mein Startpunkt ist ...?

Ich begleite die Route ... bis ...?



VORSTELLUNG

Ich bin ...?

Mein Startpunkt ist ...?

Ich begleite die Route ... bis ...?

Bitte Name / Startpunkt / Route in den Chat schreiben.



Routenführung

- Hauptaufzüge und Zweige mit Polizeibegleitung
- Zubringer ohne Polizei
- Zweige und Zubringer warten auf Hauptaufzüge am jeweiligen Treffpunkt am rechten Fahrbahnrand
- Ziel aller Hauptaufzüge ist der Jungfernstieg

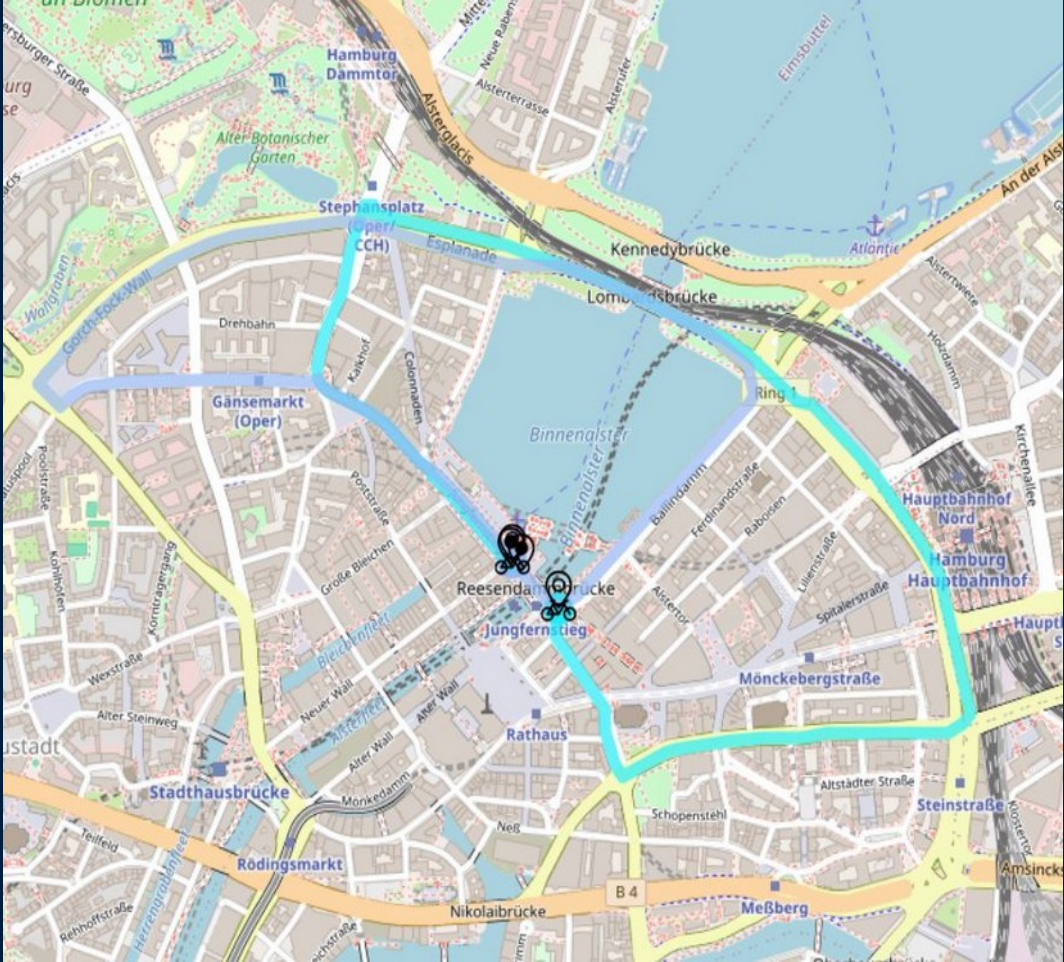
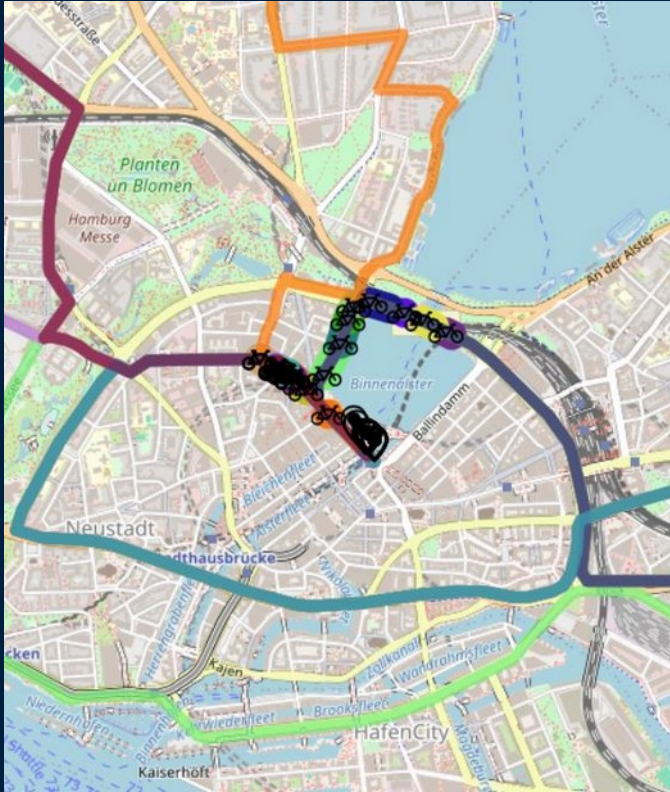


Weiteres Programm

- ca. 15 Uhr Demonstrations-Aufzüge treffen auf dem Jungfernstieg ein.
- ca. 30 Minuten Kundgebung auf der Bühne
- ca. 15 Minuten Abschlussrunde - Tourenleitungen und Ordner:innen unterstützen hier aktiv.
- Offizielles Ende der Demonstration und Dank an alle Helfer:innen von der Bühne
- Gruppenfoto mit allen Sternfahrt Tourenleitungen, Startpunktbetreuungen und Ordner:innen



Ankunft und Abschlussrunde



Tourenleitung

- Trägt orange Weste mit deutlicher Aufschrift „Tourenleitung“.
- Kennt abgestimmte Route und Zeiten.
- Ist Ansprechperson für Polizei und hat Versammlungsbestätigung mit dabei. **NEU: Gibt kurz vor Start per Telefon Polizeileitstelle Bescheid (nur wenn ohne Polizeibegleitung).**
- Fährt immer vorne, mit familienfreundlicher Geschwindigkeit (12-15 km/h).
- Sorgt dafür, dass Kinder vorne mitfahren.
- Informiert an Start- und Pausenpunkten über alles wichtige zur Route.
- Tourenleitungen von Zweigen und Zubringern begleiten den Hauptaufzug aktiv mit Ordner-Funktion (Corken) weiter.
- NEU: Führt ein Erste Hilfe Set mit und reicht es bei Bedarf weiter.



Startpunktbetreuung

- Ansprechperson für Teilnehmende der Demonstration.
- Aquiriert Ordner:innen.
- Verteilt Fähnchen und hilft ggf. bei der Befestigung.
- Weist auf die Nutzung der Critical Maps App hin.
- Begleitet Zubringer, Zweig und Hauptaufzug aktiv mit Ordner-Funktion (Corken).



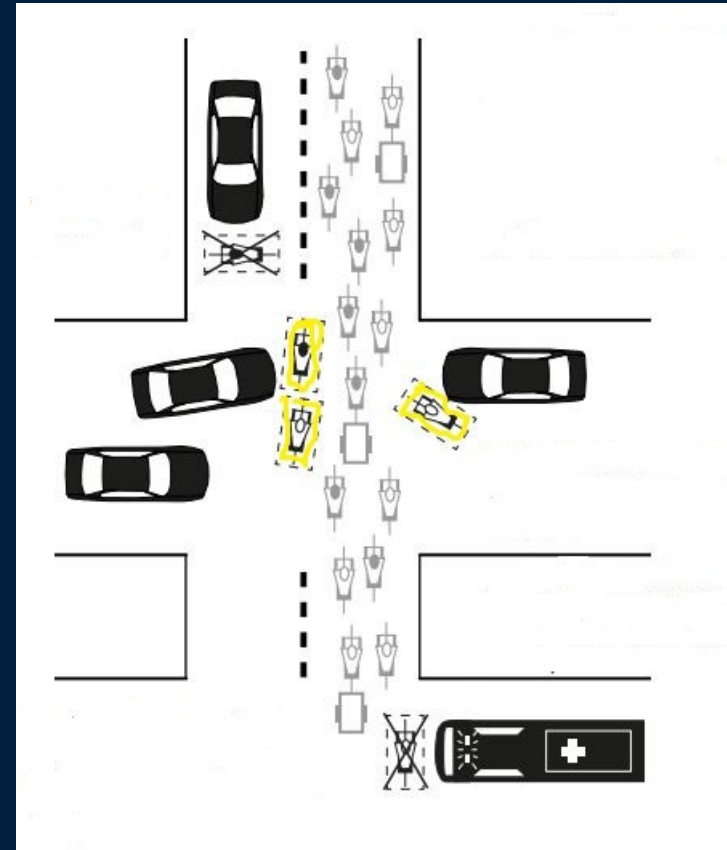
Ordner:in

- Trägt eine weiße Ordner-Binde mit deutlicher Aufschrift „Ordner“ - optional eine gelbe Weste.
- Ist Ansprechperson für Teilnehmende der Demonstration.
- Hilft bei Unfällen, aber nicht bei Fahrradpannen. Führt wenn möglich ein Erste Hilfe Set mit.
- Fährt vorne bei der Tourenleitung, corckt an erforderlichen Stellen und fährt dann wieder nach vorne.
- Bittet Mitfahrende Lücken zu schließen; Bittet ggf. Tourenleitung um Anpassung der Geschwindigkeit.



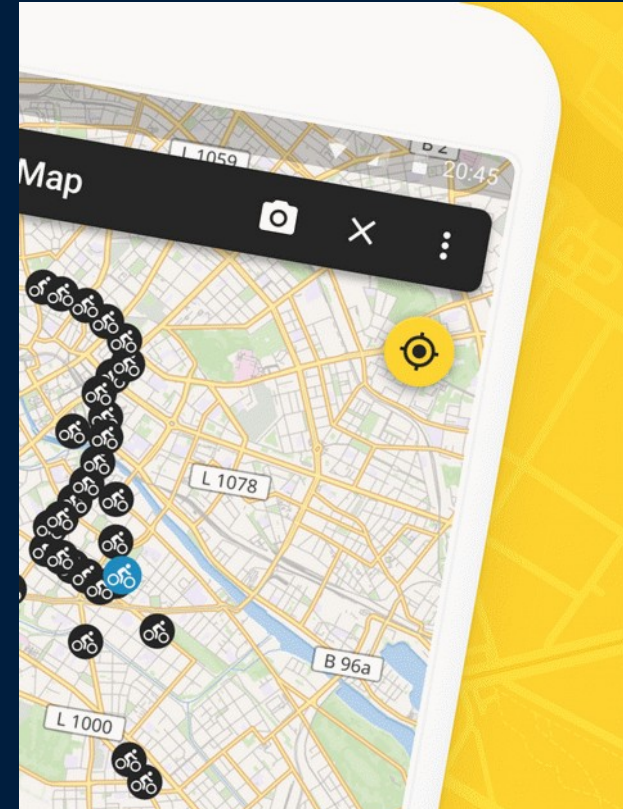
Corken

- temporäre Absperrung von Seitenstraße, um andere Verkehrsteilnehmende zu hindern in den Demonstrationsaufzug einzufahren oder diesen zu queren.
- Höfliche Hinweise an Wartende geben, dass Sie wartepflichtig sind bis das Schlussfahrzeug der Polizei vorüber ist.
- Einsatzfahrzeuge (Polizei, Feuerwehr, Rettung) dürfen nicht behindert werden.
- Immer wieder nach vorne zur Tourenleitung fahren, um erneut zu Corken. Dabei den Aufzug von links passieren - Warnruf: Ordner von Links - oder Radweg (rechts) nutzen.



Critical Maps App

- App für Android und iOS
- Macht die Sternfahrt digital sichtbar.
- Ist auch hilfreiche Übersicht für Tourenleitung und Sternfahrt Organisations-Team.
- Möglichst viele Teilnehmende sollten die App installieren und während der Fahrt aktivieren.
- Infozettel mit QR-Code an Startpunkten herumreichen.



Pausen

- Pausen sind wichtig für Ungeübte.
- Ausreichend große Pausenplätze wählen.
- Am Beginn die Länge ansagen.
- Kurz vor Ende Überblick über die Weiterfahrt geben.
- Weiterfahrt mehrmals einige Minuten vorher ankündigen.
- Gerne Mustertext für Ansagen nutzen.
- Megafone sind in der Geschäftsstelle des ADFC Hamburg erhältlich.



Störungen

- Regen: in Absprache mit der Polizei hält der gesamte Aufzug an. Tourenleiter:in informiert per Megafon, dass Regenkleidung angezogen werden kann. Dies geschieht in Ruhe! Wenn ALLE umgezogen sind, geht es weiter.
- Zwischenfall: begleitende Polizei hinzurufen, zur Not 110, ggf. Unterstützung bzw. Zeuge aus dem Aufzug hinzuziehen.
- Panne: Der Aufzug kann nicht anhalten und warten. Ggf. können Ordner:innen helfen.
- Unfall: Ordner:innen sichern Unfallstelle, warnen nachfolgende Radfahrende, leisten oder organisieren Erste Hilfe, verständigen Polizei.



**Sternfahrt-
Telefon
0157 53 07 31 25**

**für gravierende
Problemen am
Tag der
Sternfahrt
z.B. Probleme mit
der Polizei**

Rückfahrt

- Teilweise ist es Tradition, dass Tourenleiter:innen eine gemeinsame Radtour nach Hause anbieten.
- Wichtig: Explizit darauf hinweisen, dass die gemeinsame Rückfahrt auf eine Gefahr erfolgt.
- Am Startpunkt den Bedarf klären und Treffpunkt sowie Abfahrtszeit am Zielort vereinbaren.



Austausch und Fragen

